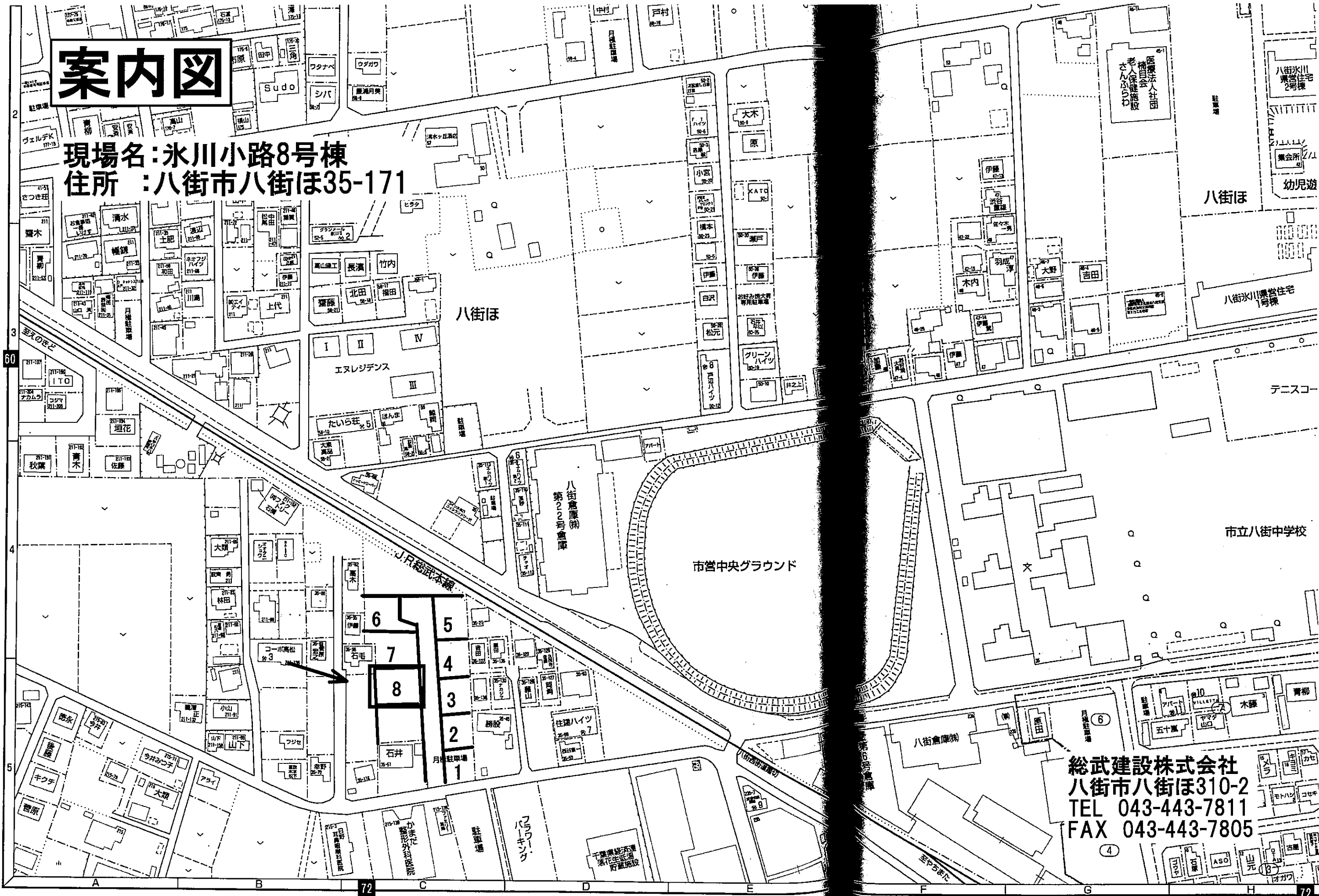


案内図

現場名: 氷川小路8号棟
住所: 八街市八街ほ35-171



総武建設株式会社
八街市八街ほ310-2
TEL 043-443-7811
FAX 043-443-7805

八街市都市計画概要図

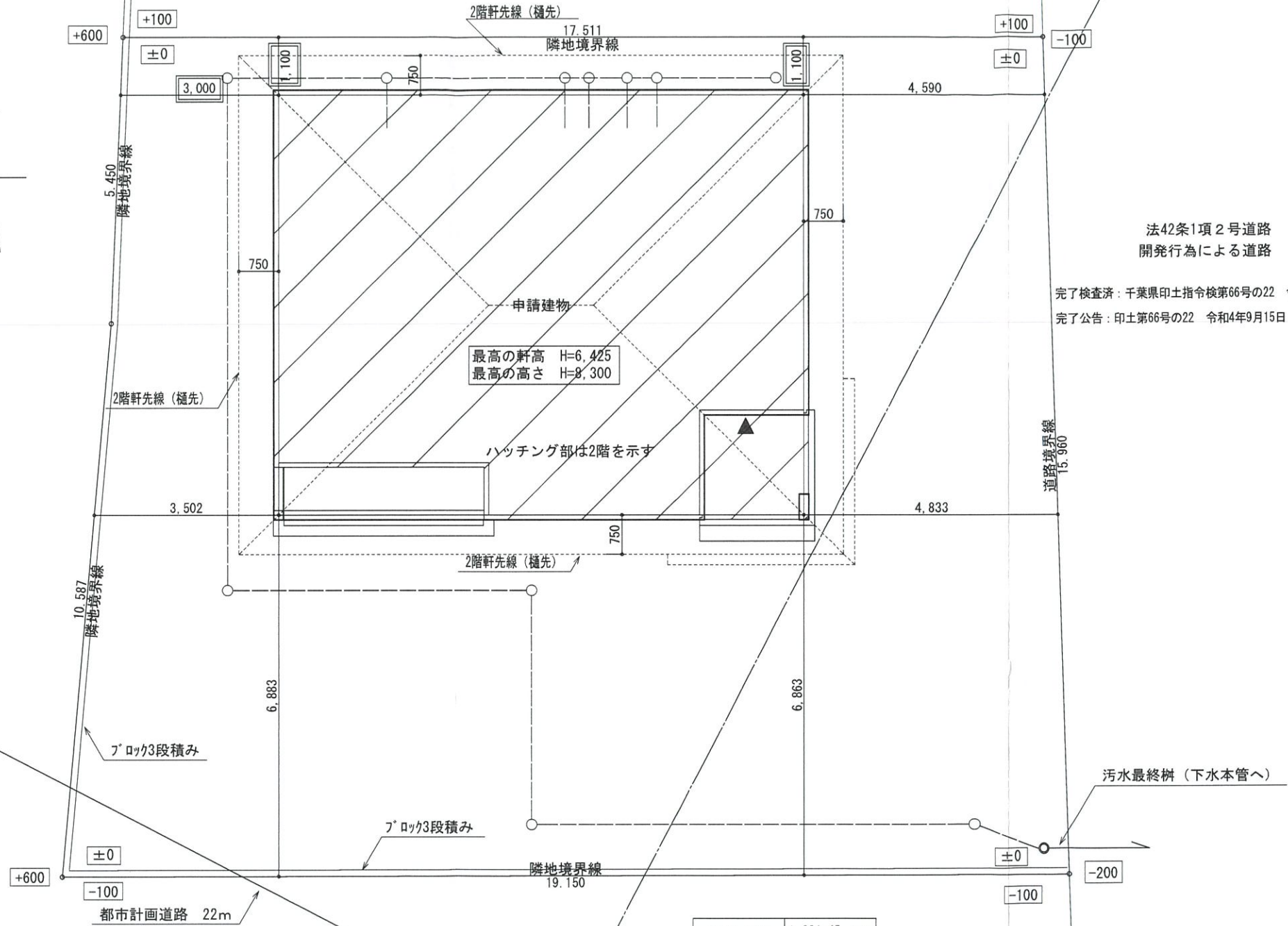
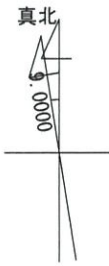


0 50 100 [m]

S=1/2500

一級建築士 第303856号 池田一彦





法42条1項2号道路
開発行為による道路

完了検査済：千葉県印土指令第66号の22 令和4年9月15日
完了公告：印土第66号の22 令和4年9月15日

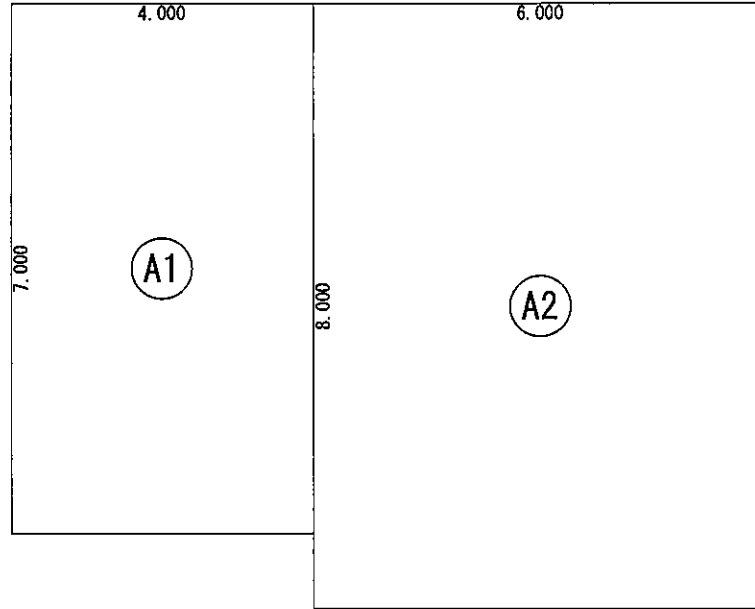
敷地面積	291.45 (㎡)
	88.16 (坪)

配置図 S:1/100



総武建設株式会社 代表取締役 小藪 和美 千葉県八街市八街ほ310番地2 TEL 043-443-7811	総武建設株式会社 一級建築士事務所 千葉県知事登録 第1-2101-8704号 一級建築士 第303856号 池田 一彦	工事名 【氷川小路】8号棟	縮尺 1/100	備考欄 建築地：千葉県八街市八街字氷川小路ほ35-12, -146, -163, -171	図面番号
		図面名称 配置図	日付 2022/10/14		

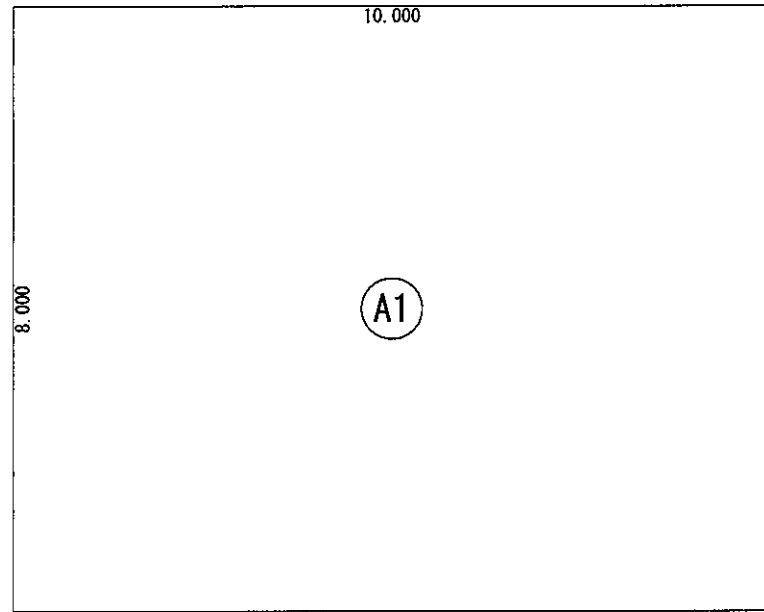
トータル面積表		㎡(坪)
敷地面積	291.45	(88.16)
建築面積	80.00	(24.19)
床面積 1階	76.00	(22.98)
2階	76.00	(22.98)
延床面積	152.00	(45.96)
建築率	$(80.00/291.45) \times 100$	27.45%
容積率	$(152.00/291.45) \times 100$	52.16%



床面積表<2階>			
形状	計算式	面積	
Ⓐ1	4.000×7.000	28.000000	
Ⓐ2	6.000×8.000	48.000000	
面積	計(㎡)	76.00	
	(坪)	22.98	

丸め 切り捨て

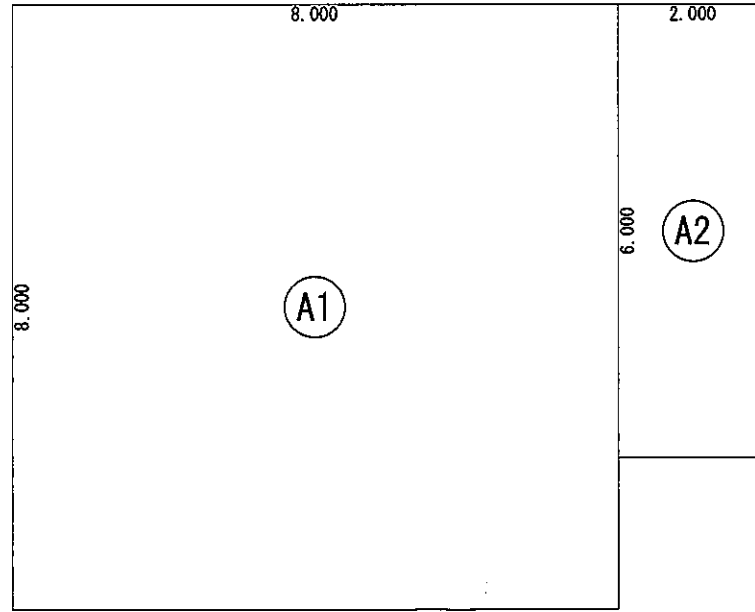
2階 床面積求積図 S:1/100



建築面積表			
形状	計算式	面積	
Ⓐ1	10.000×8.000	80.000000	
面積	計(㎡)	80.00	
	(坪)	24.19	

丸め 切り捨て

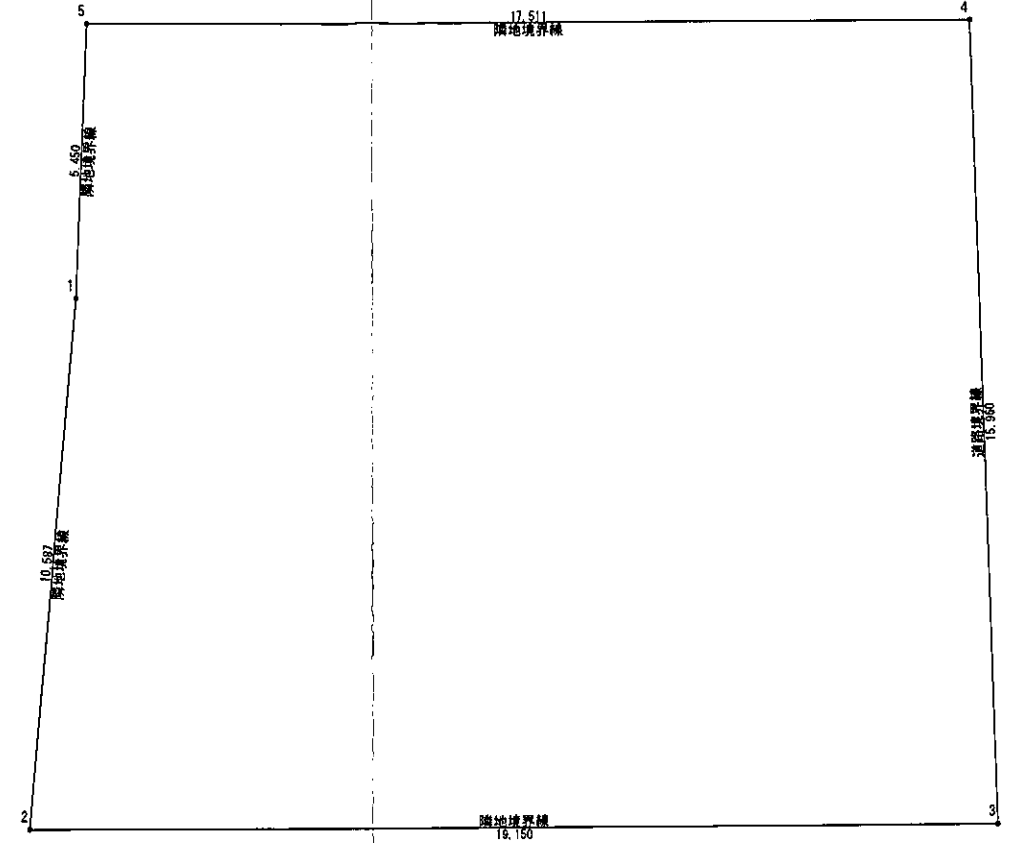
建築面積求積図 S:1/100



床面積表<1階>			
形状	計算式	面積	
Ⓐ1	8.000×8.000	64.000000	
Ⓐ2	2.000×6.000	12.000000	
面積	計(㎡)	76.00	
	(坪)	22.98	

丸め 切り捨て

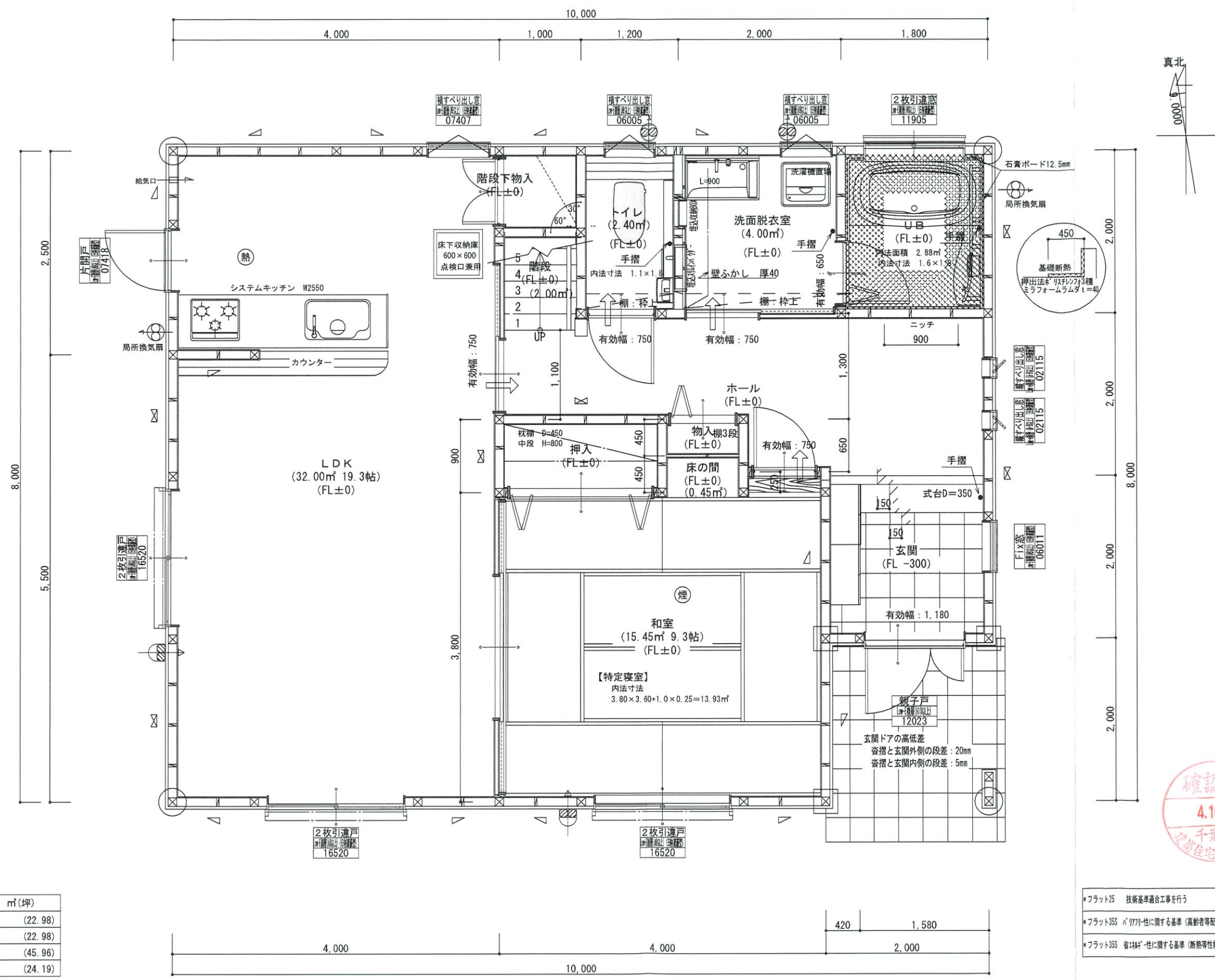
1階 床面積求積図 S:1/100



敷地面積(複角座標法)				
番号	X座標(m)	Y座標(m)	X(n+1)-X(n-1)	積面積(㎡)
1	-7.135672	14.219774	-1.155651	-18.426958
2	-8.055209	3.664402	18.222387	66.774151
3	11.085755	3.702918	18.667187	69.123062
4	10.801878	19.658145	-17.955013	-353.712584
5	-6.909258	19.658145	-17.738510	-348.672590
6	73.327825	2.333532	積面積計	-582.915019
敷地面積(㎡)				291.45
				(坪)

丸め 切り捨て

敷地求積図 S:1/150



*凡例

☒	管柱 105×105
⊗	管柱 120×120
⊠	出隅・入隅柱 120×120
△	片筋違い 45×90
⊞	筋違い材掛け 45×90

⊙	住宅用火災警報器 (熱式)
⊙	住宅用火災警報器 (煙式)
⊙	局所換気扇 (壁用) フード付き
⊙	給気口 100φフード付き
24時間換気設備	
→	ド'7下アングルカット 10mm程度
⊙	排気用換気扇100φフード付き
⊙	自然給気口 100φフード付き
本建物の下地合板、仕上材料	
小屋裏及び天井裏使用材、使用設備等	
全てF☆☆☆☆製品を使用する	
24時間換気設備排気用換気扇フード付	
メーカー: panasonic	
1階: FY-08PD09 風量 80m3	
1階: FY-08PD09 風量 80m3	
2階: FY-08PD09 風量 80m3	
階段寸法について	
踏面寸法	: 200 mm
蹴上寸法	: 193 mm
蹴込寸法	: 30 mm
手摺高さ	: 800 mm
(踏面先端からの高さ)	

火気使用室	
部屋名	: LDK
壁	石膏ボード (QM-9403)
天井	ビニールクロス (QM-9828)

洗面所防水措置	
床	仕上げ CFシート貼り
	下地 構造用合板: 特類
壁	仕上げ ビニールクロス貼り
	下地 シーリング石膏ボード

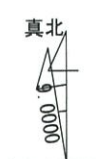
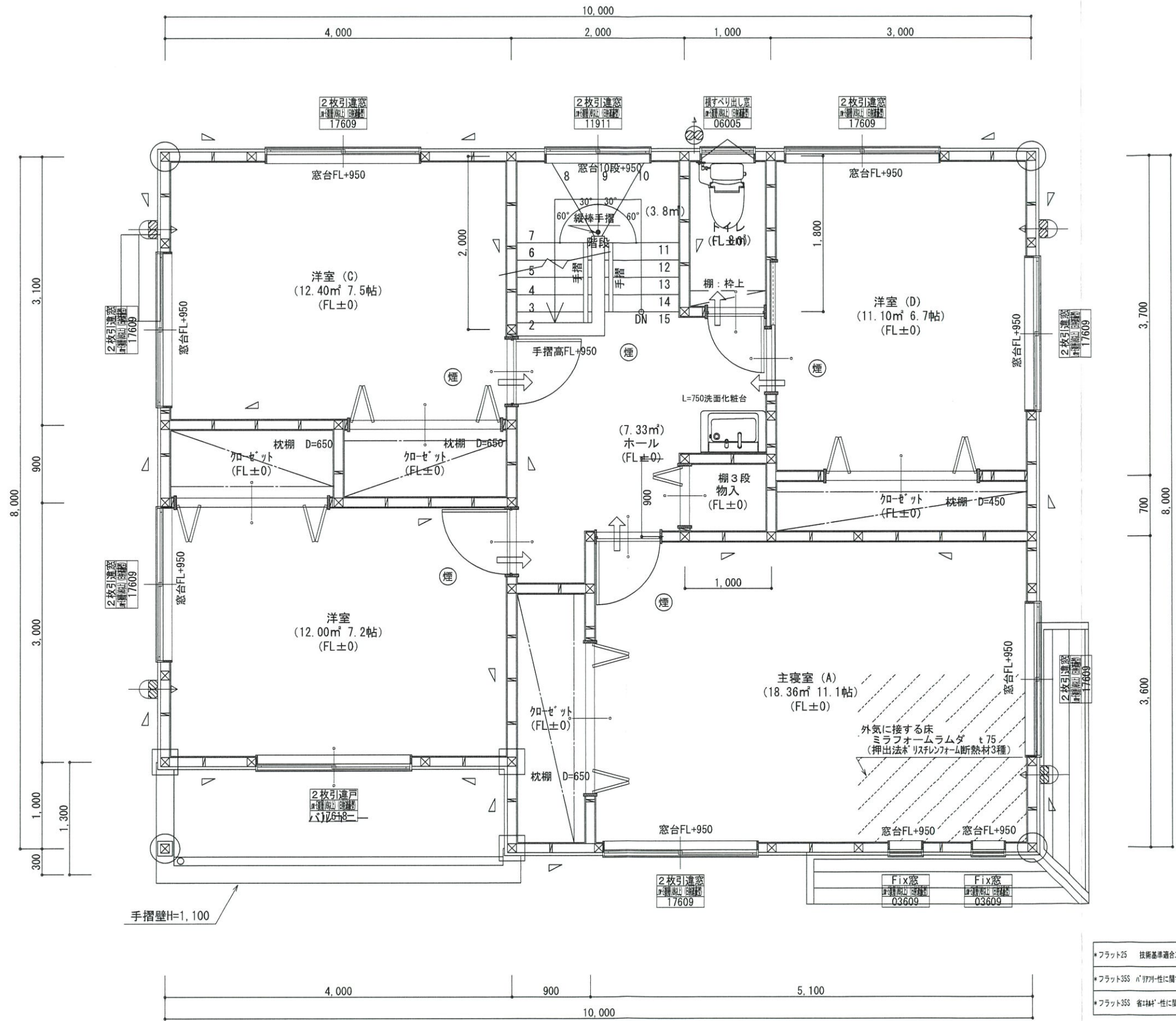
1階・2階複層ガラス (空気層12mm)



- *フラット25 技術基準適合工事を行う
- *フラット35S パ'リ77'-性に関する基準 (高齢者等配慮対策等級4) の工事を行う
- *フラット35S 省'林'-性に関する基準 (断熱等性能等級4) の工事を行う

階	面積	m ² (坪)
1階	76.00	(22.98)
2階	76.00	(22.98)
延床面積	152.00	(45.96)
建築面積	80.00	(24.19)

1階 平面詳細図 S:1/50



*凡例

☒	管柱 105×105
⊗	管柱 120×120
⊠	出隅・入隅柱 120×120
△	片筋違い 45×90
⊞	筋違い対掛け 45×90

⊙	住宅用火災警報器 (熱式)
⊙	住宅用火災警報器 (煙式)
↻	局所換気扇 (壁用) フード付き
→	給気口 100φフード付き
24時間換気設備	
→	ドア下部カット 10mm程度
↻	排気用換気扇100φフード付き
↻	自然給気口 100φフード付き
本建物の下地合板、仕上材料	
小屋裏及び天井裏使用材、使用設備等	
全てF☆☆☆☆製品を使用する	
24時間換気設備排気用換気扇フード付	
メーカー: panasonic	
1階: FY-08PD09	風量 80m3
1階: FY-08PD09	風量 80m3
2階: FY-08PD09	風量 80m3

バルコニー床仕上げ	
構造用合板	t=12
ケイ酸カルシウム板	t=12
FRP防水	飛び火認定DR-0261
防水立上り: 一般部	250mm以上
	: 掃出し部 120mm以上
床勾配:	1/50以上

階段寸法について	
踏面寸法:	200 mm
蹴上寸法:	193 mm
蹴込寸法:	30 mm
手摺高さ:	800 mm
	(踏面先端からの高さ)



*フラット25	技術基準適合工事を行う
*フラット35S	n'7777-性に関する基準 (高齢者等配慮対策等級4) の工事を行う
*フラット35S	省材性に関する基準 (断熱性能等級4) の工事を行う

2階窓台高さ:	FLより 800mm以上
1階・2階複層ガラス (空気層12mm)	

2階 平面詳細図 S:1/50

